

Teiletyp : Cult-Werk Heckfender mitschwingend ABS
Hersteller : MEC Engineering GmbH

TEILEGUTACHTEN

über die Vorschriftsmäßigkeit eines Fahrzeuges bei bestimmungsgemäßem Ein- oder Anbau von Teilen gemäß § 19 Abs. 3 Nr. 4 StVZO

für das Teil /den Änderungsumfang : Heckfender mitschwingend

vom Typ : Cult-Werk Heckfender mitschwingend ABS

des Herstellers : MEC Engineering GmbH
Mühlweg 38
4160 Aigen im Mühlkreis
Österreich



für das Fahrzeug : s. Verwendungsbereich

0. Hinweise für den Fahrzeughalter

Unverzügliche Durchführung und Bestätigung der Änderungsabnahme:

Durch die vorgenommene Änderung erlischt die Betriebserlaubnis des Fahrzeuges, wenn nicht unverzüglich die gemäß StVZO § 19 Abs. 3 vorgeschriebene Änderungsabnahme durchgeführt und bestätigt wird oder festgelegte Auflagen nicht eingehalten werden!

Nach der Durchführung der technischen Änderung ist das Fahrzeug unter Vorlage des vorliegenden Teilegutachtens unverzüglich einem amtlich anerkannten Sachverständigen oder Prüfer einer Technischen Prüfstelle oder einem Prüfenieur einer amtlich anerkannten Überwachungsorganisation zur Durchführung und Bestätigung der vorgeschriebenen Änderungsabnahme vorzuführen.

Einhaltung von Hinweisen und Auflagen:

Die unter III. und IV. aufgeführten Hinweise und Auflagen sind dabei zu beachten.

Mitführen von Dokumenten:

Nach der durchgeführten Abnahme ist der Nachweis mit der Bestätigung über die Änderungsabnahme mit den Fahrzeugpapieren mitzuführen und zuständigen Personen auf Verlangen vorzuzeigen; dies entfällt nach erfolgter Berichtigung der Fahrzeugpapiere.

Berichtigung der Fahrzeugpapiere:

Die Berichtigung der Fahrzeugpapiere (Fahrzeugbrief und Fahrzeugschein, Betriebserlaubnis nach § 18 Abs. 5 StVZO oder Anhängerverzeichnis, bzw. Zulassungsbescheinigung Teil I und II) durch die zuständige Zulassungsbehörde ist durch den Fahrzeughalter entsprechend der Festlegung in der Bestätigung der ordnungsgemäßen Änderung zu beantragen.

Weitere Festlegungen sind der Bestätigung der ordnungsgemäßen Änderung zu entnehmen.

Teiletyp : Cult-Werk Heckfender mitschwingend ABS
Hersteller : MEC Engineering GmbH

I. Verwendungsbereich

Siehe Anlage 2

Weitere erforderliche Angaben oder Einschränkungen zum Verwendungsbereich an Fahrzeugen:

- Zuordnung siehe Anlage 2, Fahrzeuge mit breiteren Reifen als serienmäßig ausgerüstete Fahrzeuge müssen entsprechend umgerüstet werden (s. auch Pkt. III).

II. Beschreibung des Teiles / des Änderungsumfanges

II.1 Heckfender

Typ : Cult-Werk Heckfender mitschwingend ABS
Ausführung(en) : --
Kennzeichnung : CULT-WERK Logo + Code
Art : nicht zerstörungsfrei abzulösender Aufkleber
Ort : siehe Anlage 1
Technische Daten / Beschreibung
Abmessungen [mm] : siehe Anlage 1
Werkstoff : ABS
Befestigung : an der Schwinge verschraubt
Anbau : siehe mitzuliefernde Montageanleitung

III. Hinweise zur Kombinierbarkeit mit weiteren Änderungen

Hinsichtlich der Kombinierbarkeit mit anderen möglichen Umrüstmaßnahmen gibt es folgende Einschränkungen:

- **Kennzeichenhalter:** Die Umrüstung erfordert die Montage eines seitlich angebrachten Kennzeichenträgers in geprüfter Ausführung. Es bestehen keine technischen Bedenken gegen die Verwendung von Kennzeichenhaltern, wenn deren Verwendung durch ein Teilegutachten oder eine ABE an den im Verwendungsbereich aufgeführten Fahrzeugtypen nachgewiesen ist.
- **Rad-/Reifenkombination:** Es bestehen keine technischen Bedenken gegen die Verwendung aller serienmäßigen Rad-/Reifenkombinationen sowie von Sonderrädern mit entsprechender Reifenbreite, wenn auch deren Verwendung durch ein Teilegutachten an den im Verwendungsbereich aufgeführten Fahrzeugtypen nachgewiesen ist.
- **Hinterradschwinge:** Es bestehen keine technischen Bedenken die Heckteile in Verbindung mit Zubehörinterradschwinge (in geprüfter Ausführung) zu verbauen.

Teiletyp : Cult-Werk Heckfender mitschwingend ABS
Hersteller : MEC Engineering GmbH

IV. Hinweise und Auflagen

Auflagen für den Hersteller:

- Das Teilegutachten ist mitzuliefern. Damit und in Verbindung mit der o. g. Kennzeichnung bescheinigt der Hersteller die Übereinstimmung der Teile mit dem Prüfmuster. Bei Verkleinerung des Gutachtens ist die Lesbarkeit zu gewährleisten.
- Jedem Bauteil ist eine spezifische Montageanleitung mitzuliefern.

Hinweise und Auflagen zum Anbau:

- Die oben aufgeführten Hinweise und Auflagen zum Anbau sind zu beachten.
- Bei der Lackierung ist dafür Sorge zu tragen, dass die Kennzeichnung lesbar bleibt.

Auflagen und Hinweise für die Änderungsabnahme:

- Der fachgerechte Anbau des Heckfenders sowie der damit verbundenen Zusatzkomponenten, inkl. deren Zulässigkeit sind zu kontrollieren.
- Feld S.1 ist auf 1 zu ändern.

Hinweise und Auflagen für den Fahrzeughalter:

- Die unter Punkt 0 auf Seite 1 dieses Teilegutachtens aufgeführten Auflagen und Hinweise sind zu beachten.
- Die oben unter IV. aufgeführten Hinweise und Auflagen zum Anbau sind zu beachten.
- Die Montage sollte in einer Fachwerkstatt erfolgen

Berichtigung der Fahrzeugpapiere:

Eine Berichtigung der Fahrzeugpapiere ist erforderlich, aber zurückgestellt. Sie ist der zuständigen Zulassungsbehörde bei deren nächster Befassung mit den Fahrzeugpapieren durch den Fahrzeughalter zu melden. Folgendes Beispiel für die Eintragung wird vorgeschlagen:

Feld	Eintragung
S.1	1
22	M.HECKFENDER DES HERSTELLERS MEC ENGINEERING GMBH, Kennzeichnung XXXXX ****

V. Prüfgrundlagen und Prüfergebnisse

Der oben beschriebene Änderungsumfang wurde gemäß VdTÜV Merkblatt 736, Stand 08.2009, geprüft. Sie entsprechen den Forderungen dieser Richtlinie und den Bestimmungen der StVZO. Dabei wurden auch die entsprechenden Anforderungen in den Rechtsakten VO(EU)3/2014 und VO(EU)44/2014 berücksichtigt.

Teiletyp : Cult-Werk Heckfender mitschwingend ABS
Hersteller : MEC Engineering GmbH

Insbesondere wurden folgende Prüfkriterien untersucht:

Fahrverhalten und Bremsverhalten im leeren und beladenen Zustand

Bei Fahrdynamikprüfungen bis zur bauartbedingten Höchstgeschwindigkeit konnten keine negativen Auswirkungen auf das Fahr-, Lenk- und Bremsverhalten an den Prüffahrzeugen festgestellt werden.

Anbau

Der Anbau ist dauerhaft und sicher, wenn die vom Hersteller mitzuliefernde Montageanleitung beachtet wird. Die Gefahr oder Schwere von Verletzungen wird durch den Anbau nicht vergrößert.

Äußere Gestaltung, Splittersicherheit

Die Anforderungen der Richtlinie 97/24/EG, Kapitel 3 bzw. der VO (EU) 44/2014 Anhang VIII. werden erfüllt. Die Materialeignung wurde durch den Prüfbericht 2007-KTV/STUTT-EX-0149/EBA, vom 11.01.2007 nachgewiesen.

Die Ergebnisse entsprechend oben genannter Prüfgrundlagen wurden positiv bewertet. Die im Verwendungsbereich aufgeführten Krafräder entsprechen auch nach dem Heckumbau der StVZO. Gegen die Verwendung der Umbauteile an den Fahrzeugen gemäß Punkt I bestehen keine Bedenken.

VI. Anlagen

- Anlage 1: Zuordnung und Fotoblätter (inkl. Kennzeichnung, 2 Seiten)
- Anlage 2: Verwendungsmatrix (1 Seite)
- Anlage 3: Montageanleitung (beispielhaft, jeweils passende wird mitgeliefert, 2 Seiten)

VII. Schlussbescheinigung

Es wird bescheinigt, dass die im Verwendungsbereich beschriebenen Fahrzeuge nach der Änderung und der durchgeführten und bestätigten Änderungsabnahme unter Beachtung der in diesem Teilegutachten genannten Auflagen und Hinweise insoweit den Vorschriften der StVZO in der heute gültigen Fassung entsprechen. Der Hersteller (Inhaber der Teilegutachtens) hat den Nachweis (Reg.-Nr. 20110 005116) erbracht, dass er ein Qualitätssicherungssystem gemäß Anlage XIX, Abschnitt 2 StVZO unterhält.

Das Teilegutachten umfasst die Blätter 1 - 5 und die unter VI. aufgeführten Anlagen und darf nur in vollem Wortlaut vervielfältigt und weitergegeben werden.

Das Teilegutachten verliert seine Gültigkeit bei Änderungen der Teile oder wenn vorgenommene Änderungen an den beschriebenen Fahrzeugtypen die Verwendung der Umrüstung beeinflussen sowie bei Änderung der gesetzlichen Grundlagen.

Teilegutachten
Nr.: GTÜ TGA – 22001.00



Teiletyp : Cult-Werk Heckfender mitschwingend ABS
Hersteller : MEC Engineering GmbH

Die Prüfergebnisse beziehen sich ausschließlich auf oben genannte Prüfgegenstände. Rückwirkungen auf die Lebensdauer von Fahrzeugteilen sind nicht Gegenstand dieses Gutachtens.

Stuttgart, 14.01.2022


Dipl.-Ing. R. Rittel



Teiletyp : Cult-Werk Heckfender mitschwingend ABS
Hersteller : MEC Engineering GmbH

Anlage 1

FOTOBLATT UND ZUORDNUNGEN:



Teilegutachten
Nr.: GTÜ TGA – 22001.00

Teiletyp : Cult-Werk Heckfender mitschwingend ABS
Hersteller : MEC Engineering GmbH

Anlage 1



Teiletyp : Cult-Werk Heckfender mitschwingend ABS
 Hersteller : MEC Engineering GmbH

Anlage 2

VERWENDUNGSMATRIX:

Hersteller	Typ	Handelsbezeichnung	ABE/EG-BE Nummer	Kennzeichnung Heckfender mitschwingend
Harley-Davidson	XL2	XL883, XLH883, XL883L, XL883C, XL883R, XL883N, XL1200R, XL1200C, XL1200L, XL1200N, XL1200V, XL1200CX, XL1200X, XL1200CA, XL1200CB, XL1200CP, XL1200C-ANV, XL1200T, XL50, XL53C	e4*2002/24*0208*	SPO-HE04 (bis 180er Hinterreifen)
	XL2	XL883C, XL883N, XL883L, XL1200C, XL1200CB, XL1200X, XL1200-ANX, XL1200T, XL1200XS, XL1200NS	e4*168/2013*00021*	
	XL2-R	XL883C, XL883N, XL883L, XL1200C, XL1200CB, XL1200X, XL1200T, XL1200CX, XL1200X	e4*168/2013*00022*	
	ST1	FXST, FXBB, FXBBS	e4*168/2013*00062	SPO-HE04 (bis 180er Hinterreifen)
	ST1-R	FXST, FXBB	e4*168/2013*00063	

Teiletyp : Cult-Werk Heckfender mitschwingend ABS
Hersteller : MEC Engineering GmbH

Anlage 3

MONTAGEANLEITUNG (beispielhaft)

Heben Sie das Motorrad bei den folgenden Arbeiten am unteren Rahmen an, sodass die Heckschwinge mit dem Hinterrad in der Luft ist und die Dämpfer entspannt. Sichern Sie das Motorrad gegen Umfallen oder Wegrollen.

Die Bohrungen am Heck für die untere Befestigung sind nachzubohren, um die Länge des Hecks nach eigenem Wunsch zu bestimmen.

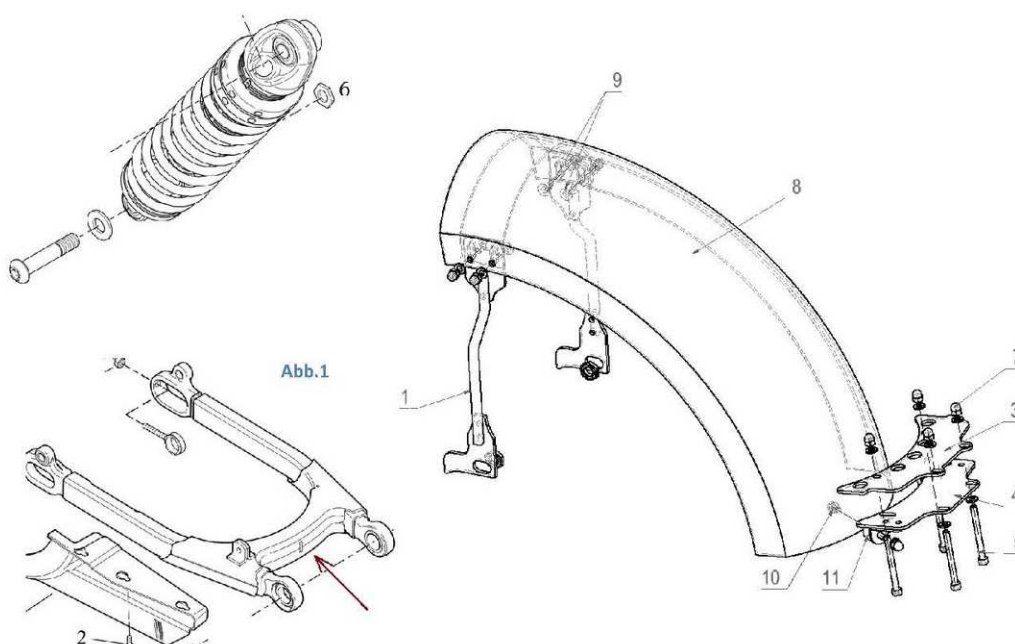
Ziehen Sie die Schrauben bei der Montage zuerst handfest an. Erst nach fertiger Einrichtung des Hecks die Verschraubungen festziehen.

Demontage Originalteile

1. Demontieren Sie den originalen Fender, sowie die Lichtanlage und Blinker
2. Lösen Sie die Mutter (6) der hinteren Stoßdämpfer

Montage des neuen Hecks

1. Setzen Sie die seitlichen Halter (1) auf und ziehen Sie die Mutter (6) handfest an
2. Befestigen Sie die untere Halterung an der Schwinge (Abb.1) indem Sie die obere (3) und untere (4) Halteplatte mit den mitgelieferten Schrauben (5) und Hutmuttern (7) zusammenschrauben
3. Das Heck (8) wird mit den Rundkopfschrauben (9) und Hutmuttern (7) an den seitlichen Haltern befestigt, unten mit Schrauben (10) an die Halterung (3,4) und die Gummipuffer (11) geschraubt
4. Richten Sie das Heck ein - achten Sie dabei auf genügend Freigang zu allen beweglichen Teilen - und ziehen Sie danach alle Schrauben fest.



Teiletyp : Cult-Werk Heckfender mitschwingend ABS
Hersteller : MEC Engineering GmbH

Anlage 3

Wir empfehlen, für alle Schrauben eine mittelfeste Schraubensicherung (z.B. LOCTITE 243, blau) zu verwenden.

! Hinweis !

Für die Montage des Hecks ist es notwendig, den Rahmen zu kürzen und den Originalfender inkl. Kennzeichenhalter sowie Licht- und Blinkeranlage zu demontieren.

Wir empfehlen daher die Montage eines seitlichen Kennzeichenhalters (HD-SPO012), einer Rahmenabdeckung (HD-SPO073) und eines 3-in-1 Blinkersets (z.B. HD-SPO032) inklusive Halterungen (HD-SPO022)



Abb. 2 – montiertes Heck



Abb. 3 – mitschwingendes Heck inkl. Montagematerial